



WYGŁADZARKI ODŚRODKOWE

Wygładzarki odśrodkowe zostały zaprojektowane z myślą o szybkiej i skutecznej obróbce wyrobów jubilerskich oraz elementów wykonanych z tworzyw sztucznych, metali, drewna i innych.

Zasadniczy wpływ na szybkość procesu wywiera siła odśrodkowa, która powstaje wskutek ruchu obrotowego. Kształt wirnika został zaprojektowany w taki sposób, aby wsad z detalami poruszał się ruchem spiralnym. Ponadto innowacyjny kształt komory roboczej powoduje zmniejszenie prawdopodobieństwa obicia się detali i zapewnia optymalną pracę wsadu. Działania te mają na celu zintensyfikowanie i skrócenie całego procesu.

Czasy obróbki są kilkukrotnie krótsze niż dla analogicznych działań prowadzonych w wibratorach kołowych i nawet kilkunastokrotnie krótsze niż w przypadku Polerek Bębnowych. Maszyny doskonale sprawdzają się w branży jubilerskiej. Zapewniają kompleksowe przygotowanie podłoża surowych odlewów - od szlifowania zgrubnego, aż do polerowania.

W zależności od wyboru konfiguracji wygładzarki odśrodkowe przeznaczone są do wykonywania procesu obróbki metodą na mokro lub na sucho. Proces prowadzony na mokro wspomagany jest wodnymi roztworami chemicznymi, które polepszają właściwości ślizgowe i znacznie przyspieszają proces skrawania detalu. W metodzie na sucho stosuje się granulaty orzechowy, który pełni rolę nośnika pasty polerskiej. Przy procesach prowadzonych na sucho komora robocza schładzana jest za pomocą specjalnej dmuchawy.

WYGŁADZARKI ODŚRODKOWE

WERSJE NASTOLNE



EC6 W



EC10 W



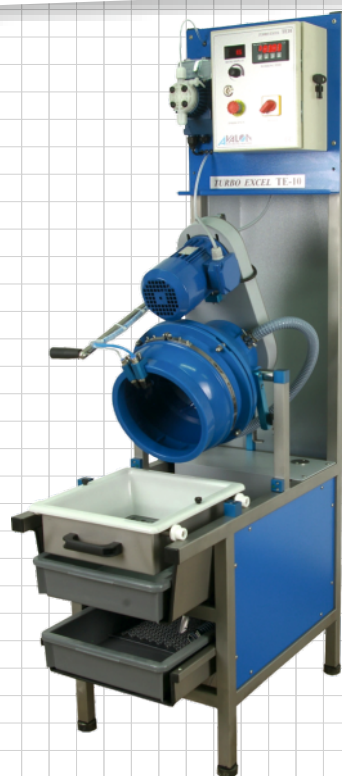
EC18 W

MASZYNA	POJEMNOŚĆ	MAKSYMALNA ILOŚĆ DETALI	ŚREDNICA MISY	WYMIARY	WAGA	MOC	ZASILANIE	POZIOM HAŁASU
EC6 W/D	6 L	0,5 kg	210 mm	500x435x635 mm	34 kg	0,25 kW	230 V	45 dB
EC10 W/D	10 L	1 kg	265 mm	520x500x920 mm	51 kg	0,6 kW	230 V	60÷65 dB
EC18 W/D	18 L	2 kg	320 mm	590x540x1040 mm	76 kg	0,6 kW	230 V	60÷65 dB



WYGŁADZARKI ODŚRODKOWE

WERSJE WOLNOSTOJĄCE



TE10 W

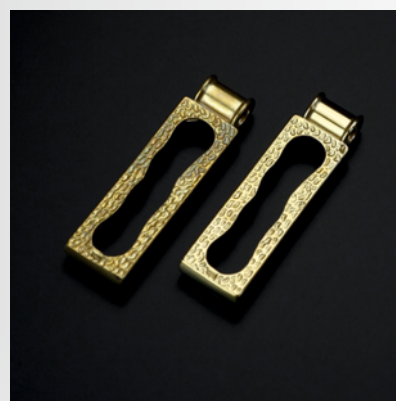


TE18 W



TE30 W

MASZYNA	POJEMNOŚĆ	MAKSYMALNA ILOŚĆ DETALI	ŚREDNICA MISY	WYMIARY	WAGA	MOC	ZASILANIE	POZIOM HAŁASU
TE10 W/D	10 L	1 kg	265 mm	460x910x1800 mm	101 kg	0,6 kW	230 V	60÷65 dB
TE18 W/D	18 L	2 kg	320 mm	460x910x1800 mm	124 kg	0,6 kW	230 V	60÷65 dB
TE30 W/D	30 L	5 kg	400 mm	500x1040x1800 mm	168 kg	1,5 kW	230 V	60÷81 dB



WYGLĄDZARKI ODŚRODKOWE

WERSJE MIESZANE



TE10x2 W/D



TE18x3 W/D/W

MASZYNA	POJEMNOŚĆ	MAKSYMALNA ILOŚĆ DETALI	ŚREDNICA MISY	WYMIARY	WAGA	MOC	ZASILANIE	POZIOM HAŁASU
TE10x2	2x10 L	2x1 kg	2x265 mm	920x910x1800 mm	184 kg	1,2 kW	230 V	75÷80 dB
TE10x3	3x10 L	3x1 kg	3x265 mm	1350x910x1800 mm	274 kg	1,8 kW	230 V	75÷80 dB
TE18x2	2x18 L	2x2 kg	2x320 mm	890x910x1800 mm	235 kg	1,2 kW	230 V	75÷80 dB
TE18x3	3x18 L	3x2 kg	3x320 mm	1350x910x1800 mm	340 kg	1,8 kW	230 V	75÷80 dB

