



## WIBRATORY KOŁOWE

Wibratory kołowe stanowią grupę maszyn o szerokim spektrum zastosowań, co wyróżnia je na tle polerek bębnowych i wyłazdarek odśrodkowych.

Dobierając odpowiedni rodzaj ścierniwa, płyn wspomagający oraz określając parametry procesu, można sterować przebiegiem obróbki, uzyskując pożądany efekt końcowy - oczyszczania, szlifowania, dogładzania, polerowania.

Interakcje zachodzące na linii ścierniwo-detal i detal-detal są znacznie mniej agresywne, niż w maszynach odśrodkowych, co pozwala na efektywne wygładzanie delikatnych i drobnych wyrobów biżuteryjnych. Ponadto proces prowadzony metodą wibracyjną jest około 5-krotnie szybszy od obróbki wykonywanej w urządzeniach bębnowych.

Wibratory kołowe doskonale sprawdzają się przy obróbce detali o różnorodnych kształtach. Szczególnie polecane są do obróbki delikatnych detali, które mogą ulec zniszczeniu w maszynach odśrodkowych. Charakterystyka pracy wibratora kołowego nie pozwala na uszkodzenie wystających części detali.

Wibratory kołowe znajdują szczególne zastosowanie przy użyciu technologii CEROFIN, która pozwala na uzyskanie lustrzanego poleru na powierzchni wyrobów.

# WIBRATORY KOŁOWE

WERSJE NASTOLNE

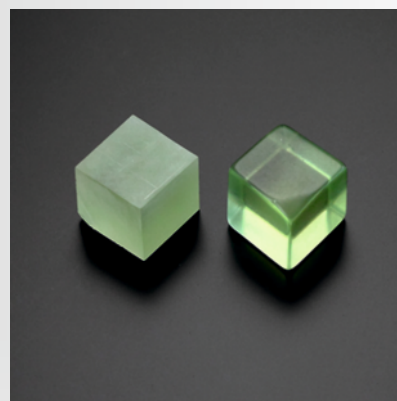


WE6 eco



WE10

MASZYNA	POJEMNOŚĆ	MAKSYMALNA ILOŚĆ DETALI	ŚREDNICA MISY	WYMIARY	WAGA	MOC	ZASILANIE	POZIOM HAŁASU
WE6 eco	6 L	0,5 kg	280 mm	340x350x420 mm	22 kg	0,14 kW	230 V	65÷70 dB
WE6	6 L	0,5 kg	280 mm	340x350x420 mm	28 kg	0,14 kW	230 V	65÷70 dB
WE10	10 L	1 kg	310 mm	440x380x440 mm	30 kg	0,14 kW	230 V	65÷70 dB



# WIBRATORY KOŁOWE

WERSJE WOLNOSTOJĄCE



W15



W50



W100

MASZYNA	POJEMNOŚĆ	MAKSYMALNA ILOŚĆ DETALI	ŚREDNICA MISY	WYMIARY	WAGA	MOC	ZASILANIE	POZIOM HAŁASU
W8	8L	1 kg	280 mm	420x340x690 mm	75 kg	0,37 kW	230 V	65÷70 dB
W15	15 L	2 kg	360 mm	500x590x890 mm	128 kg	0,49 kW	230 V	65÷70 dB
W50	50 L	5 kg	560 mm	770x660x1150 mm	202 kg	0,61 kW	230 V	65÷70 dB
W100	100 L	8 kg	772 mm	960x900x1180 mm	263 kg	0,7 kW	230 V	65÷70 dB

